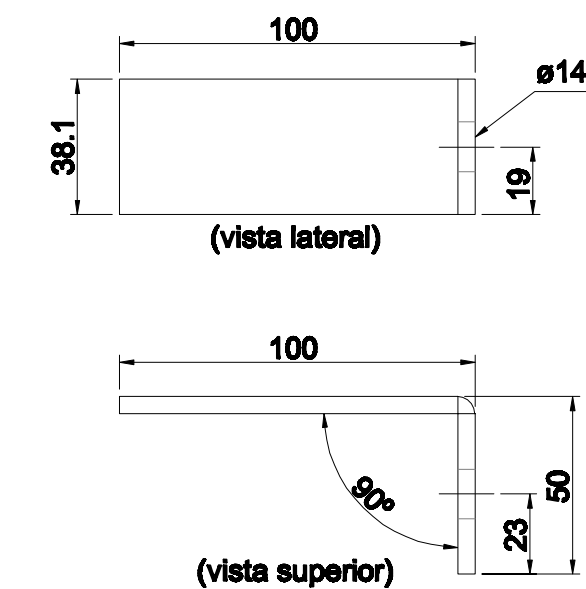
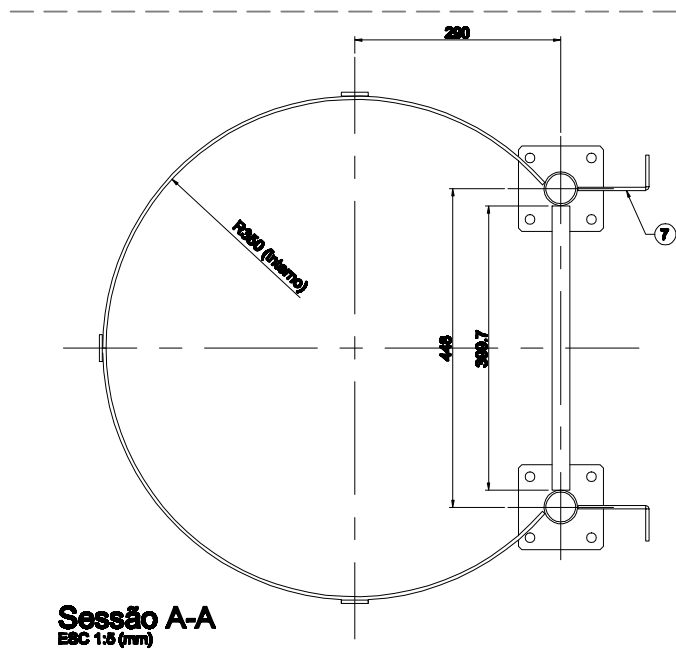
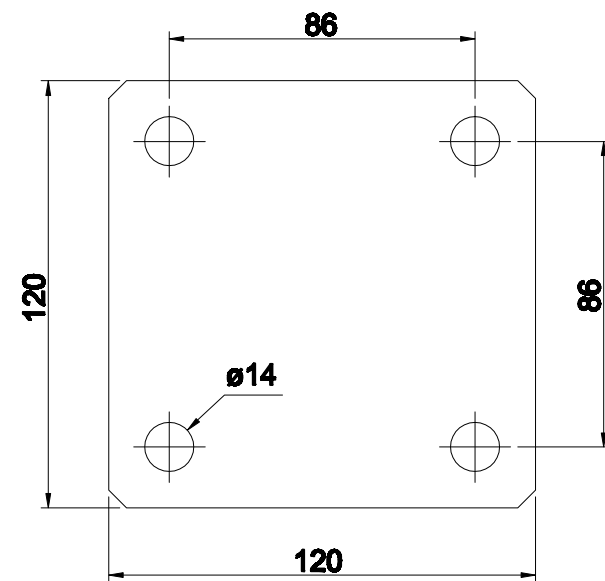


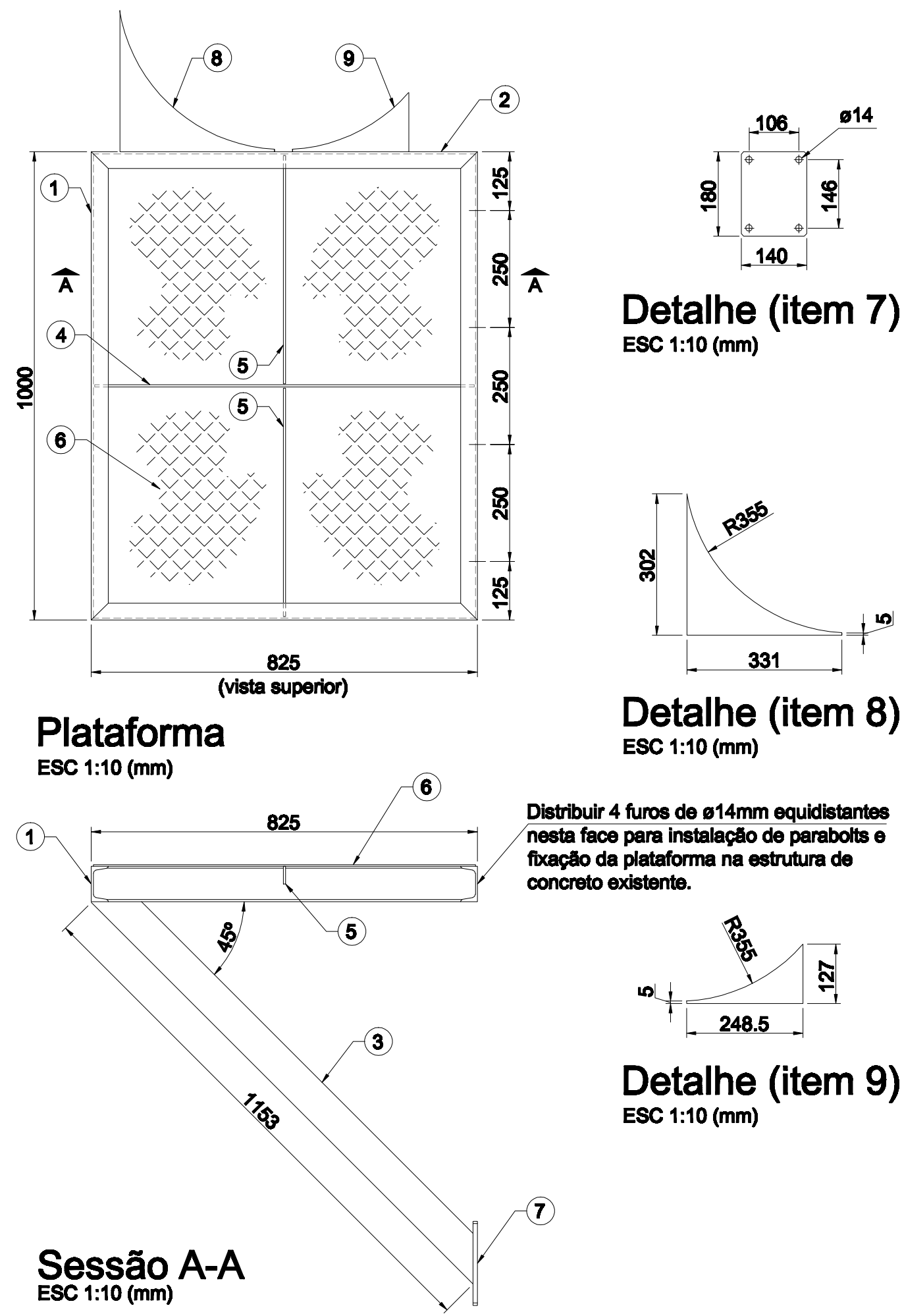
Escada Marinheiro
ESC 1:20 (mm)



Detalhe (item 7)
ESC 1:2 (mm)



Detalhe (item 8)
ESC 1:2 (mm)



Plataforma
ESC 1:10 (mm)

Detalhe (item 7)
ESC 1:10 (mm)

Detalhe (item 8)
ESC 1:10 (mm)

Detalhe (item 9)
ESC 1:10 (mm)

Sessão A-A
ESC 1:10 (mm)

Quantitativo - Escada Marinheiro

Item	Descrição	Material	Quant. (unid)	Peso total (kg)
1	Tubo vertical	Tubo ind. red. ASTM A-36 ø48,3 x 3,0mm x 4490,5mm	2	30,09
2	Tubo degrau	Tubo ind. red. ASTM A-36 ø25,4 x 3,0mm x 399,7mm	14	9,29
3	Aro fechado	Barra chata aço ASTM A-36 3/16" x 1.1/2" L= 1706mm	4	9,69
4	Aro aberto	Barra chata aço ASTM A-36 3/16" x 1.1/2" L= 1403mm	2	3,98
5	União Aro	Barra chata aço ASTM A-36 3/16" x 1.1/2" L= 2500mm	2	7,10
6	União Aro	Barra chata aço ASTM A-36 3/16" x 1.1/2" L= 1500mm	1	2,13
7	Chumbador	Barra chata aço ASTM A-36 3/16" x 1.1/2" L= 150mm	8	1,70
8	Flange	Chapa aço ASTM A-36 espe. 9,53mm (120 x 120mm)	2	2,15
Soma >				66,13

Quantitativo - Guarda Corpo 1

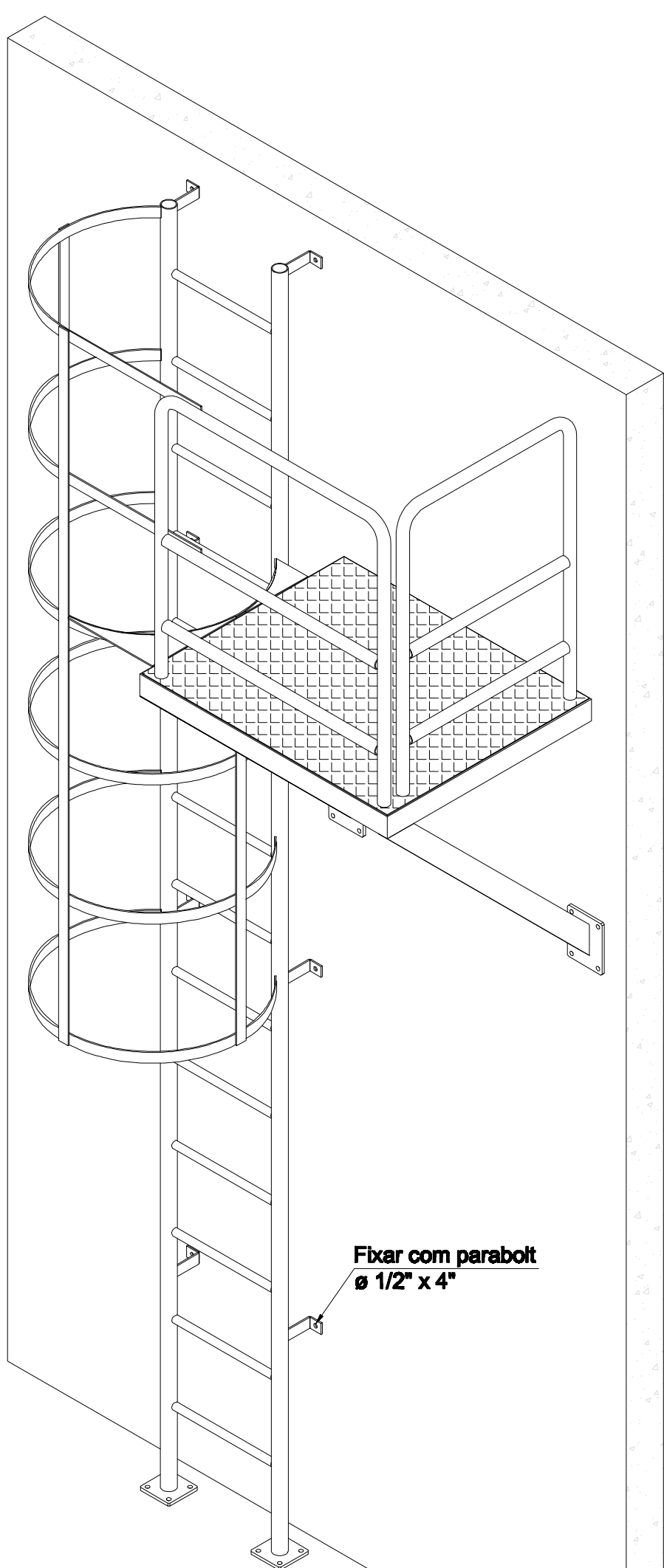
Item	Descrição	Material	Quant. (unid)	Peso total (kg)
1	Tubo principal	Tubo ind. red. ASTM A-36 ø38,1 x 3,0mm x 3000mm	1	7,80
2	Tubo horizontal	Tubo ind. red. ASTM A-36 ø38,1 x 3,0mm x 861,9mm	2	4,48
Soma >				12,28

Quantitativo - Guarda Corpo 2

Item	Descrição	Material	Quant. (unid)	Peso total (kg)
1	Tubo principal	Tubo ind. red. ASTM A-36 ø38,1 x 3,0mm x 2836mm	1	7,37
2	Tubo horizontal	Tubo ind. red. ASTM A-36 ø38,1 x 3,0mm x 636,9mm	2	3,31
Soma >				10,68

Quantitativo - Plataforma

Item	Descrição	Material	Quant. (unid)	Peso total (kg)
1	Viga "U"	Viga U aço ASTM A-36 3" x 1.1/2" (1ª alma) L= 1000mm	2	12,22
2	Viga "U"	Viga U aço ASTM A-36 3" x 1.1/2" (1ª alma) L= 825mm	2	10,08
3	Viga "U" apoio	Viga U aço ASTM A-36 3" x 1.1/2" (1ª alma) L= 1153mm	2	14,09
4	Reforço	Barra chata aço ASTM A-36 3/16" x 1.1/2" L= 811mm	1	1,15
5	Reforço	Barra chata aço ASTM A-36 3/16" x 1.1/2" L= 488mm	2	1,39
6	Asscolho	Chapa aço xadrez esp. 3,0 mm (815 x 990mm)	1	21,78
7	Flange	Chapa aço ASTM A-36 espe. 9,53mm (815 x 990mm)	2	3,75
8	Fechamento	Chapa aço xadrez esp. 3,0 mm	1	0,73
9	Fechamento	Chapa aço xadrez esp. 3,0 mm	1	0,30
Soma >				65,49



Perspectiva
sem escala

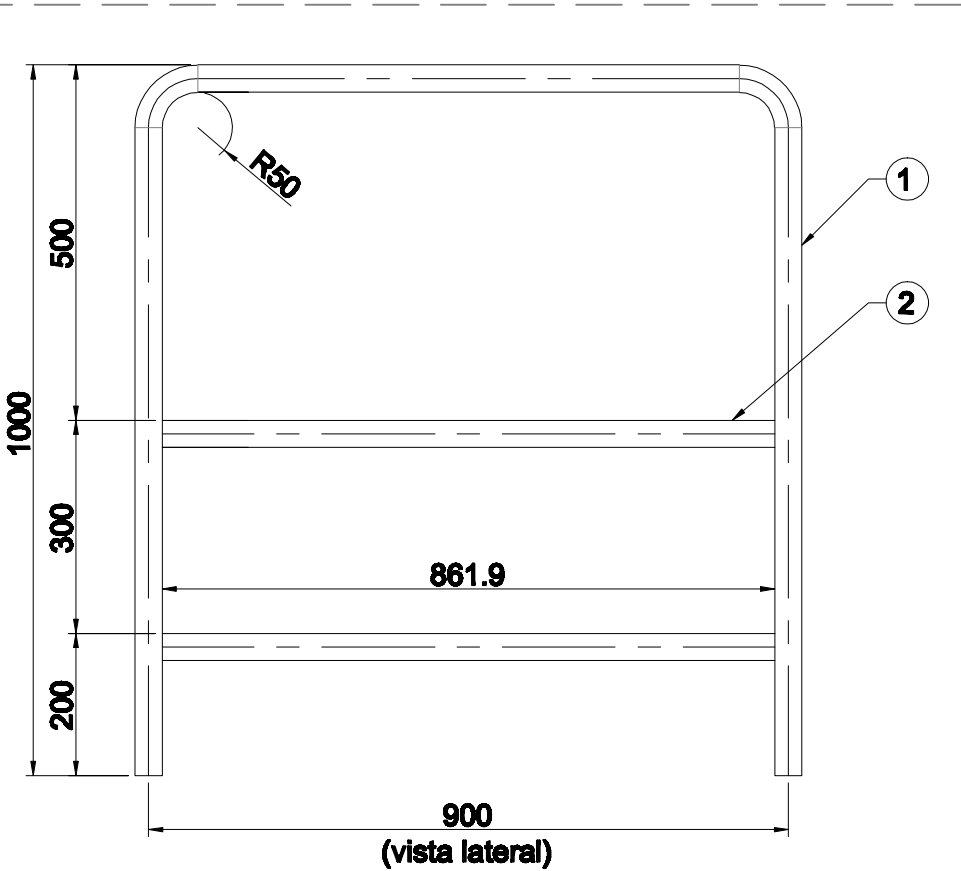
Fixação estrutura:
- Parabol mecânico ø1/2" x 4"28 unidades

Notas:
- Dimensões em milímetros, salvo onde indicado

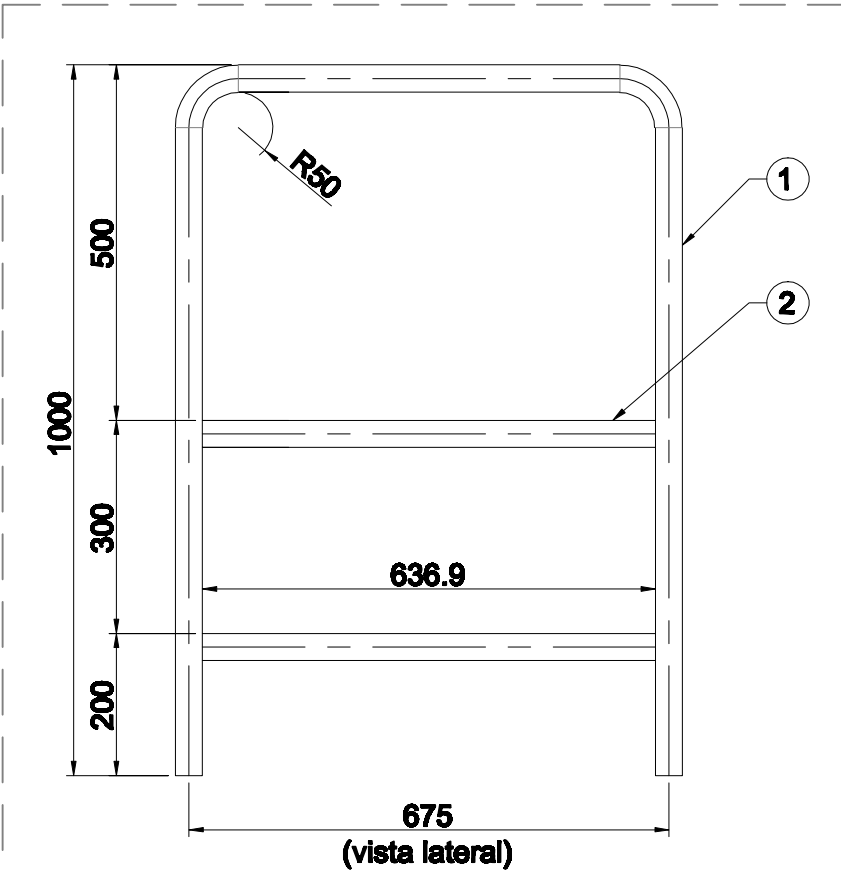
Soldas:
- As soldas em sua aparência final não poderão apresentar respingos, gases ou escórias na adição do material base, de modo que não comprometa a estrutura para a finalidade a qual foi projetada.

Pintura
- Tinta esmalte sintético, cor amarelo (segurança) - área de superfície=6,63m²

TÍTULO: PROJETO ESTRUTURAL ESCADAS - MARINHEIRO X5 ESTÁtua CRISTO SOBRADINHO		FORMATO: A - 1
ENDEREÇO: SOBRADINHO - RS		FOLHA: 02/02
BAIRRO:		LOTE:
REQUERENTE:		QUADRA:
R.T.:		
JOSÉ LUIZ GONÇALVES CREA MG.: 65.865/D-MG		
ESCALA:	ÁREA DO LOTE:	DATA:
INDICADA	ÁREA DA CONSTRUÇÃO:	FEV. 2022
		DESENHO:
		JOSÉ LUIZ



Guarda-Corpo 1
ESC 1:10 (mm)



Guarda-Corpo 2
ESC 1:10 (mm)